

LEPINOX WG & FLY500

**Nuove soluzioni per il controllo dei
fitofagi**

MAURO PIERGIACOMI
Marketing Manager – CBC BIOGARD

Biocontrol Conference
Napoli - 28 Ottobre 2025



Lepinox WG

NUOVA FORMULAZIONE di

Bacillus thuringiensis subsp. *kurstaki* ceppo EG 2348

Sostanza attiva: *Bacillus thuringiensis*

subsp. *kurstaki* ceppo EG 2348

Formulazione: granuli idrodispersibili (WG)

Concentrazione a.s.: 37.5 % w/w (potenza: 32,000 IU
T. ni/mg)

Classificazione CLP: Non classificato

Target: larve di lepidotteri

Dose: 0.75 – 1.0 Kg/ha

N. Applicazioni: fino a 10

Shelf life: 3 anni

Tempo di pre-raccolta: 2 giorni



Bt: modo di azione

Secondo l'IRAC Gruppo 11:

Danneggiamento delle membrane dell'intestino.

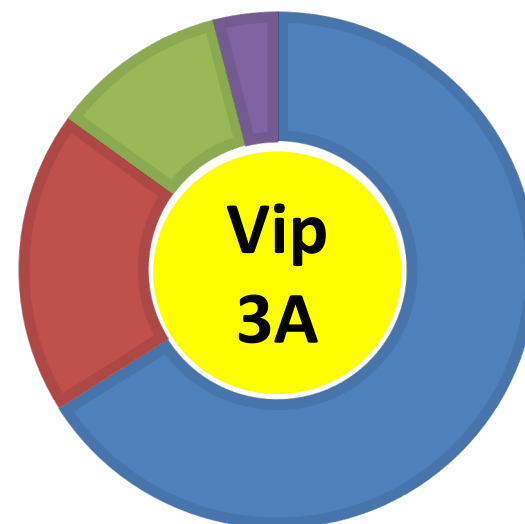
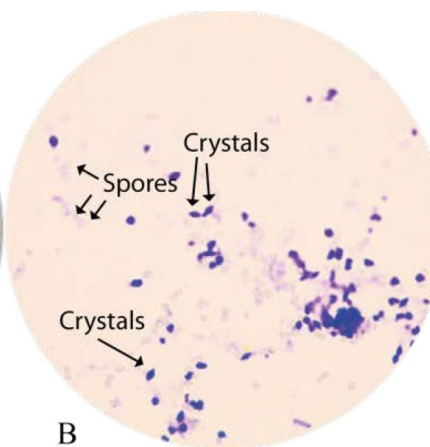
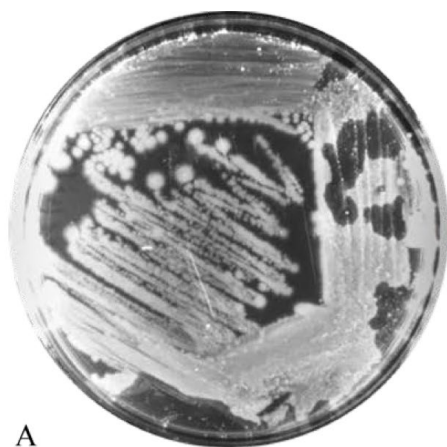
Tossine proteiche che legandosi ai recettori nelle membrane dell'intestino inducono la formazione di pori e setticemia.

- I cristalli proteici sono attivati dall'ambiente alcalino dell'intestino di alcuni insetti.
- *Bt* agisce come un "veleno" per l'apparato digerente, perciò deve essere ingerito.



Profilo tossinico del ceppo EG 2348

■ Cry1Ac ■ Cry2Aa
■ Cry1Aa ■ Altre Cry



NUOVA FORMULAZIONE WG



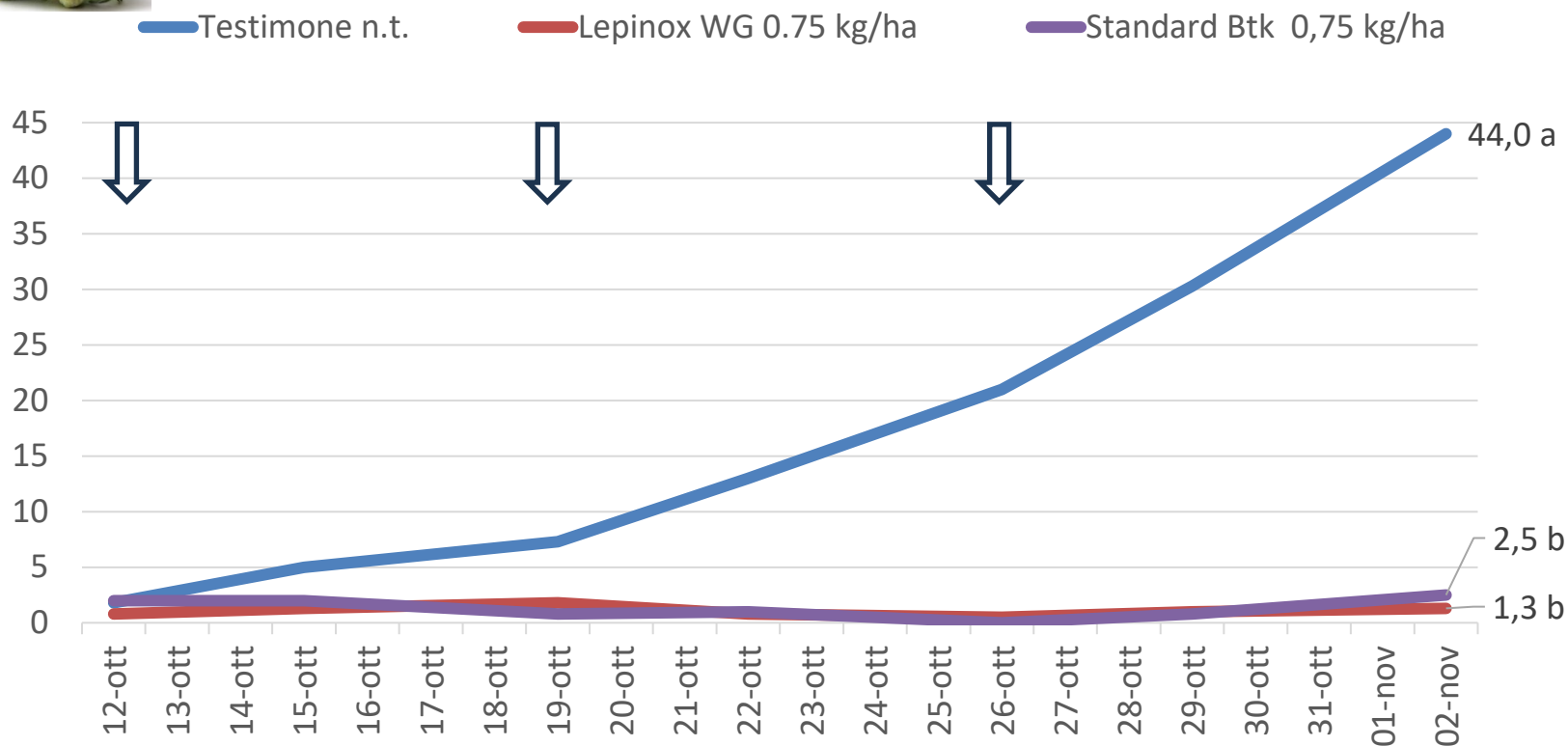
- NO POLVERE (dispersione in aria)
- SEMPLICITA' DI MISURA (pesate)
- FORMULAZIONE MODERNA



PROVE:

Spodoptera littoralis

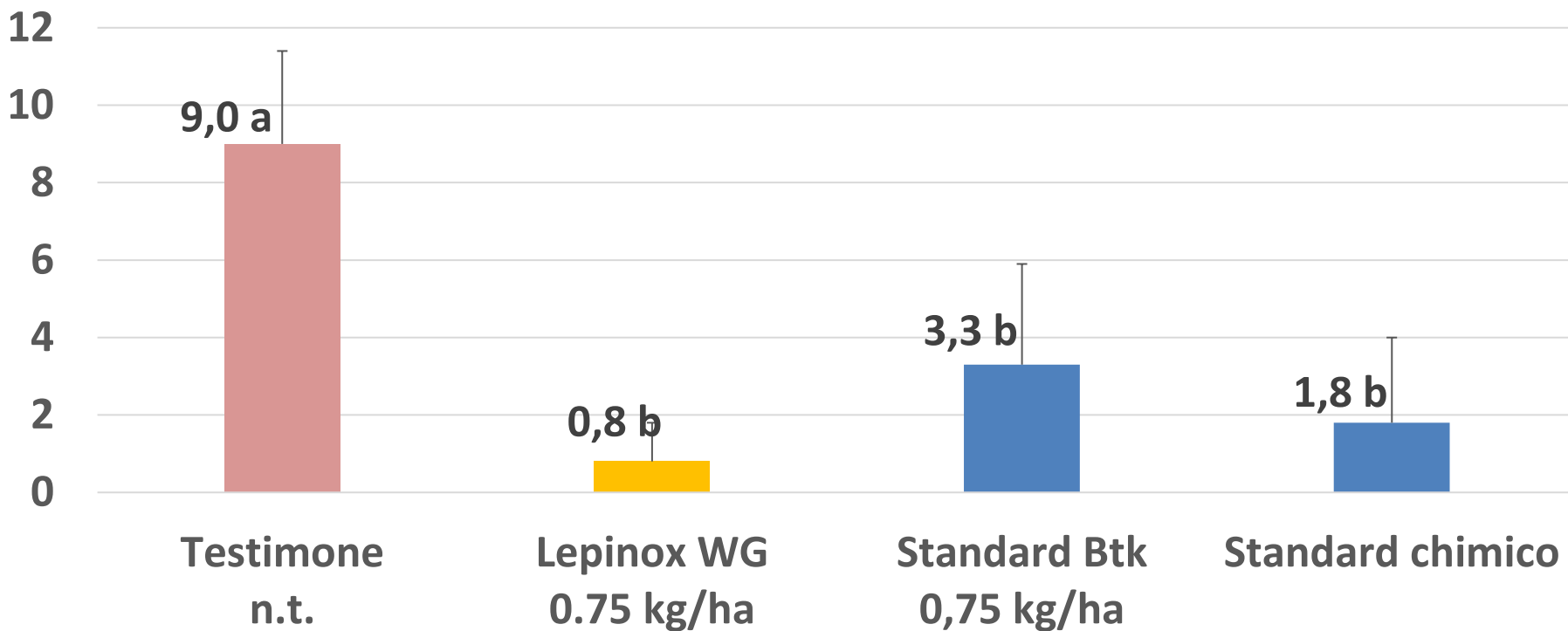
% foglie danneggiate



Prova: **Località** Sant'Antonio Abate (NA), Italia, 2020 **Coltura:** Cavolfiore cv. Broma F1 3, interventi per tesi dalla comparsa dei primi sintomi di danno (12, 19 e 26 ott., BBCH 17 – 42; le frecce indicano le date degli interventi) **Volume di bagnatura:** 1000 L/ha **Standard Btk** = Btk ceppo SA 12 85% a 0.75 kg/ha

Helicoverpa armigera

% frutti danneggiati



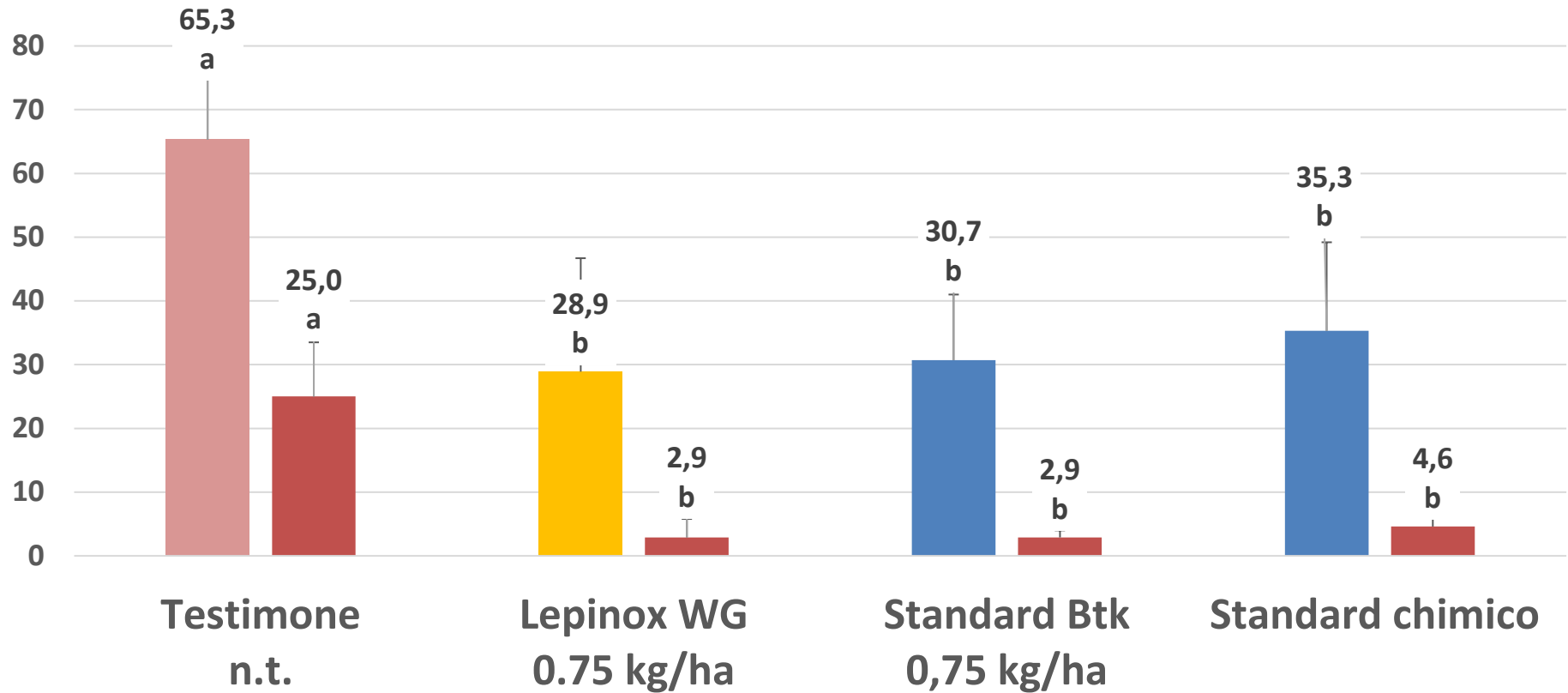
Località Ravenna (RA), Italia, 2019, **Coltura** Pomodoro da industria cv. Heinz **Appl:** 2 interventi per tesi a partire da schiusura uova (21 e 28 giu., BBCH 71 – 73) **Volume di bagnatura:** 500 L/ha **Rilievo finale:** 7 gg dopo 2° intervento (5 lug.) su 100 frutti per replica **Standard Btk** = Lepinox Plus (37.5% Btk ceppo EG 2348) a 0.75 kg/ha. **Standard chimico** = Affirm (0.95% emamectina benzoato) a 1.5 kg/ha

Cryptoblabes gnidiella



■ % grappoli danneggiati

■ % superficie grappolo danneggiata



Località Miravet (Tarragona), Spagna, 2021, **Coltura** Vite da vino cv. Macabeu **Appl:** 4 interventi per tutte le tesi eccetto Standard chimico (2 interventi, 20 lug. e 3 ago.) a partire da incremento delle catture nelle trappole di monitoraggio (20 lug., 27 lug., 3 ago. e 8 ago., BBCH 81 – 87) **Volume di bagnatura:** 1000 L/ha **Rilievo finale:** alla raccolta, 11 gg dopo ultimo intervento (19 ago.) **Standard Btk** = Btk ceppo EG 2348(37.5%) a 0.75 kg/ha. **Standard chimico** = Spinosad (48%) a 0.15 L/ha

Coltura	Avversità	Dose massima
Pomacee (melo, pero, cotogno)	Tortricidi (Argyrotaenia spp., Pandemis spp., Archips podana, Adoxophyes orana), Orgia (Orgyia antiqua), Euzofera (Euzophera bigella)	0.75-1 kg/ha
Drupacee (pesco comprese nettarine e percoche, albicocco, susino, ciliegio)	Tignola orientale del pesco (Grapholita molesta), Anarsia (Anarsia lineatella)	0.75-1 kg/ha
Kiwi (giallo, rosso e verde)	Eulia (Argyrotaenia ljugiana), Nottua ramata (Amphipyra pyramidea)	0.75-1 kg/ha
Vite da vino e uva da tavola	Tignole della vite (Eupoecilia ambiguella, Lobesia botrana, Cryptoblabes gnidiella)	0.75-1 kg/ha
Luppolo	Piralide del mais (Ostrinia nubilalis)	0.75-1 kg/ha
Tabacco*	Nottua gialla (Helicoverpa armigera)	0.75-1 kg/ha

CAMPI E DOSI D'IMPIEGO LEPINOX WG

Coltura	Avversità	Dose massima
Cavoli (Brassica spp.) (rapa, cavolfiore, cavolo broccolo, cavolo verza, cavolo cappuccio, cavolo cinese, cavolo di Bruxelles, cavolo rapa, cavolo riccio) Campo e serra/sotto tunnel	Cavolaia (Pieris brassicae), Nottua (Spodoptera littoralis), Tignola dei cavoli (Plutella xylostella), Nottua del cavolo (Mamestra brassicae), Nottua della barbabietola (Spodoptera exigua)	0.75-1 kg/ha
Ortaggi a foglia, erbe fresche e fiori commestibili, <u>inclusi prodotti baby leaf</u> (lattuga, cicoria, indivia, radicchio, scarola, rucola, valerianella, spinacio, bietole da foglia e da costa, prezzemolo, erba cipollina, basilico, crescione e altri germogli e gemme, crescione di terra, senape rossa/cinese) Campo e serra/sotto tunnel	Nottue (Spodoptera littoralis, Helicoverpa armigera, Chrysodeixis chalcites, Spodoptera exigua)	0.75-1 kg/ha

CAMPI E DOSI D'IMPIEGO LEPINOX WG

Coltura	Avversità	Dose massima
Cardo, sedano, finocchio Campo e serra/sotto tunnel	Nottue (Spodoptera littoralis, Helicoverpa armigera, Chrysodeixis chalcites, Spodoptera exigua)	0.75-1 kg/ha
Carciofo	Nottua del carciofo (Gortyna xanthenes)	0.75-1 kg/ha
Legumi con e senza baccello (fagiolo, fagiolino, ceci, pisello dall'occhio nero, lenticchia) Campo e serra/sotto tunnel	Nottue (Helicoverpa armigera, Spodoptera sp.)	0.75-1 kg/ha
Cucurbitacee con buccia commestibile e non commestibile (cocomero, melone, zucca, zucca gigante, zucchino, cetriolo) Campo e serra/sotto tunnel	Nottue (Spodoptera littoralis, Spodoptera exigua, Helicoverpa armigera)	0.75-1 kg/ha
Solanacee (pomodoro, peperone, melanzana) Campo e serra/sotto tunnel	Nottue (Spodoptera littoralis, Spodoptera exigua), Tignola del pomodoro (Tuta absoluta), Nottua gialla (Helicoverpa armigera), Mamestra (Mamestra brassicae, Mamestra olearacea)	0.75-1 kg/ha

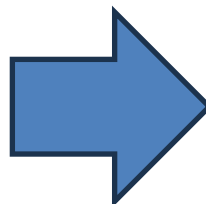
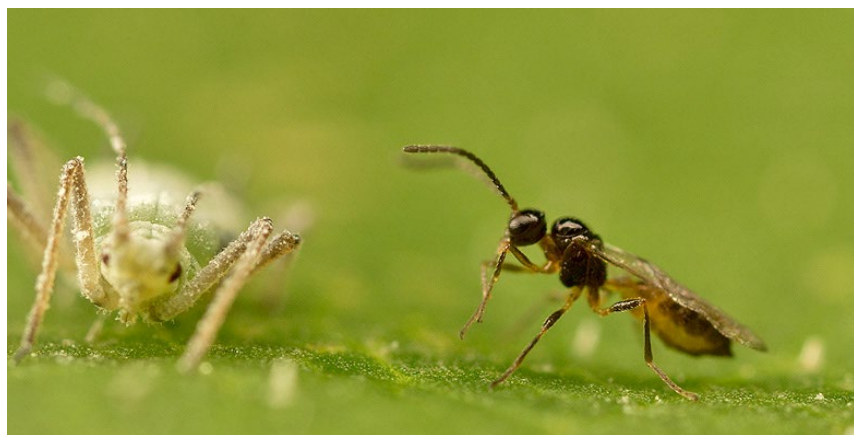
Coltura	Avversità	Dose massima
Fragola Campo e serra/sotto tunnel	Nottue (<i>Spodoptera littoralis</i> , <i>Spodoptera exigua</i>)	0.75-1 kg/ha
Floreali ed ornamentali Campo e serra/sotto tunnel	Nottue	0.75-1 kg/ha
Mandorlo	Anarsia (<i>Anarsia lineatella</i>)	0.75-1 kg/ha
Olivo (da olio e da tavola)	Tignola dell'olivo (<i>Prays oleae</i>), Margaronia dell'olivo (<i>Palpita vitrealis</i>)	0.75-1 kg/ha
Agrumi	Tignola degli agrumi (<i>Prays citri</i>)	0.75-1 kg/ha
Granturco, mais dolce	Sesamia dei cereali (<i>Sesamia nonagrioides</i>), Piralide del mais (<i>Ostrinia nubilalis</i>), Nottua gialla (<i>Helicoverpa armigera</i>)	0.75-1 kg/ha
Kaki, melograno	Tignola rigata (<i>Cryptoblabes gnidiella</i>)	0.75-1 kg/ha

Lepinox® WG

- NUOVA FORMULAZIONE WG
- DOSE: **0.75** – 1.0 kg/ha
- OTTIMA EFFICACIA
- AMPIA ETICHETTA
- FINO A 10 APPLICAZIONI
- INTERVALLO TRA 5-10 GIORNI
- NUOVO PACKAGING
(sacchetto stand-up da 0.75)



APHIDIPAK *Aphidius colemani* **FLY500: stadio adulto di *A. colemani***



***A. colemani* è un imenottero braconide
parassitoide di afidi (soprattutto *Aphis gossypii*)**

Prodotto costituito da 500 adulti



Vantaggi:



- ✓ Possibilità di valutare subito e con certezza la vitalità del materiale in arrivo
- ✓ Femmine immediatamente attive al rilascio
- ✓ Rapidità di azione con focolai già presenti
- ✓ Minore influenza delle temperature medio basse sull'attività
- ✓ Minori interazioni negative con le formiche
- ✓ Facilità di distribuzione

AphidiPAK 500 (mummie) rimane la base tecnica di riferimento

La versione **FLY500 (adulti)** è vantaggiosa in situazioni:



- ✓ colture o fasi colturali a breve ciclo
- ✓ necessità di insediamento veloce
- ✓ intervento tempestivo sui focolai
- ✓ intervento con temperature relativamente basse



GRAZIE

contatti:

mail: infobiogard@cbceurope.it

web: www.biogard.it

